



AUTHENTICS 500

Smart Hi-Fi-hemmahögtalare med Wi-Fi, Bluetooth, röstassistenter och retrodesign.



Retrodesign med Dolby Atmos®-musikprestanda

Fyll dina rum med banbrytande ljud i slående retrostil med JBL Authentics 500. Med Quadrex-grillen och det anpassade läderliknande höljet hämtar den här högtalaren inspiration från JBL:s ikoniska 70-talsdesign, som uppdaterats med den allra senaste ljud- och kontrollteknikerna. Omge dig med högupplöst, verklighetstroget ljud med musik i Dolby Atmos® tack vare Authentics 500:s aluminiumdiskant och patenterade SlipStream™-basport. Eftersom Google Assistant och Amazon Alexa är tillgängliga samtidigt kan du spela din favoritmusik och styra smarta enheter hemma genom att bara använda rösten.



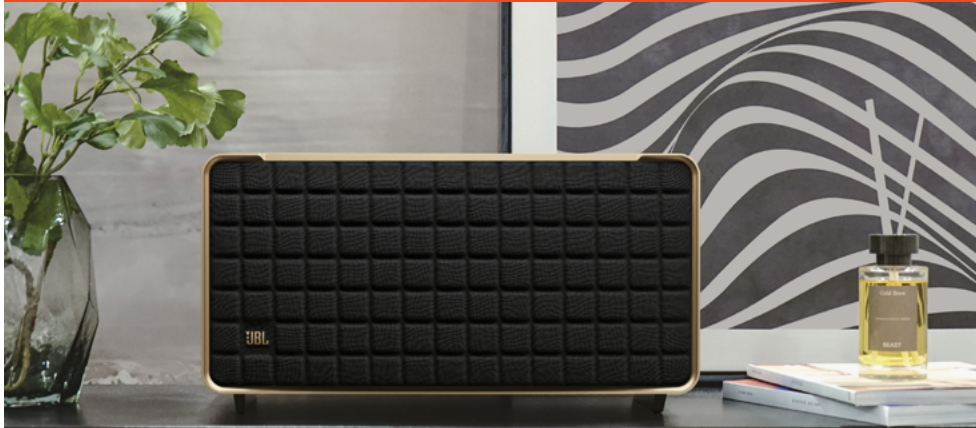
*Amazon Alexa och Google Assistant kanske inte är tillgängliga i alla länder eller på alla språk. Tillgänglighet, funktioner och funktionalitet kan variera.

Kontrollera ditt land/språk här: <https://www.jbl.com/services-availability.html>

Funktioner

- ▶ Enastående ljud och prestanda med musik i Dolby Atmos®
- ▶ Inspirerad av retrodesign
- ▶ Musikströmningstjänster via inbyggt Wi-Fi
- ▶ Röstassistenter*, samtidigt på en enhet.
- ▶ Sömlös Bluetooth-parkoppling
- ▶ Intuitiva kontroller och JBL One-appen
- ▶ Uppspelning i flera rum
- ▶ Automatisk självjustering
- ▶ Delvis tillverkad av 100 % återvunnet tyg, 85 % återvunnen plast och 50 % återvunnen aluminium





Funktioner och fördelar

Enastående ljud och prestanda med musik i Dolby Atmos®

270 watt 3.1-kanalsljud med Virtual Dolby Atmos® ger en verklighetstrogen musikupplevelse som gör att det känns som om du lyssnar till musiken live – från första parkett. Tre 25-mm diskantelement och tre 2,75-tums mellanregisterbasar ger en klarhet som gör att varje detalj i din favoritlåt låter helt ny, medan en 6,5-tums nedåtriktad subwoofer och den patenterade SlipStream™-basporten utökar det nedre registret till en ny nivå av bas som du verkligen kan känna. Musik i Dolby Atmos® finns tillgänglig från kompatibla streamingtjänster i JBL One-appen.

Inspirerad av retrodesign

JBL Authentics 500 har en ikonisk stil som är inspirerad av klassisk JBL-design, för en look som passar i alla interiörer och lätt fyller de största rummen med enastående JBL-ljud. Och högtalarens förstklassiga aluminiumram, specialgjorda läderliknande hölje och omgjorda Quadrex-grill återspeglar den uppmärksamhet vi ägnat varje synlig detalj, ned till JBL:s speciella signaturmönster som omger den nedåtriktade bashögtalaren.

Musikströmningstjänster via inbyggt Wi-Fi

Upplev allt från podcasts till internetradio i fantastisk HD. Eller strömma musik via AirPlay, Alexa Multi-Room Music (MRM), Chromecast built-in™ och Spotify Connect och lämna rummet eller svara i telefon utan att musiken avbryts. Wi-Fi-anslutningen säkerställer att din högtalare får automatiska program- och funktionsuppdateringar.

Röstassistenter*, samtidigt på en enhet.

Google Assistant och Amazon Alexa är tillgängliga samtidigt*. Detta ger användarna mest frihet och bekvämlighet att styra fler smarta enheter hemma, spela från fler musikströmningstjänster och få handsfree-hjälp när som helst.

Sömlös Bluetooth-parkoppling

Dela spellistor sömlöst genom att parkoppla JBL Authentics 500 med andra Bluetooth-enheter.

Intuitiva kontroller och JBL One-appen

Anpassa ditt ljud med intuitiva kontroller på högtalaren som justerar volym, bas och diskant. Använd Alexa eller Google Assistant för att styra din enhet med rösten. Eller använd JBL One-appen för ännu fler alternativ för att anpassa EQ, inställningar och hitta din nya favoritlåt med hjälp av de integrerade musiktjänsterna.

Uppspelning i flera rum

Placera flera JBL Authentics-högtalare i ditt hem till nästa sammankomst. Med hjälp av Google Home-appen eller Amazon Alexa-appen kan du fixa stämningen i alla rum genom att ansluta två eller fler högtalare till en enda spellista och få alla att röra sig i samma takt

Automatisk självjustering

Få bra ljud var du vill. Högtalaren kalibrerar och optimerar ljudet automatiskt för varje plats varje gång du startar den.

Delvis tillverkad av 100 % återvunnet tyg, 85 % återvunnen plast och 50 % återvunnen aluminium

Högtalaren Authentics 500 är tillverkad av 100 % återvunnet tyg, 85 % återvunnen plast och 50 % aluminium och levereras i en FSC-certifierad kartong tryckt med med sojabläck.

*Musik tillgänglig i Dolby Atmos Music kan bero på abonnemang.

*Amazon Alexa och Google Assistant kanske inte är tillgängliga i alla länder eller på alla språk. Tillgänglighet, funktioner och funktionalitet kan variera.

Kontrollera ditt land/språk här: <https://www.jbl.com/services-availability.html>

Tekniska data

Allmänna specifikationer

- ▶ Modell: Authentics 500
- ▶ Ljudsystem: 3.1 och Dolby Atmos Music
- ▶ Strömförsörjning: 100–240 V AC, 50/60 Hz
- ▶ Total uteffekt, högtalare (max. vid 1 % THD): 270 W
- ▶ Element: 3 x 25-mm Al-domediskant + 3 x 2,75-tums mellanregister + 6,5-tums subwoofer
- ▶ Nätverksansluten standby-ström: < 2,0 W
- ▶ Drifttemperatur: 0 °C - 45 °C

Ljudspecifikation

- ▶ Frekvensåtergivning: 40 Hz - 20 kHz (-6 dB)
- ▶ Ljudingångar: 1 ljud in, Bluetooth/Wi-Fi, ethernet och USB (USB-uppspelning finns i amerikansk version. För andra versioner är USB endast för service.)

USB-specifikation

- ▶ USB-port: Typ C
- ▶ USB-effekt: 5 V DC, 1 A
- ▶ Stöd för format: mp3, WAV
- ▶ MP3-kodek: MPEG 1 Layer 2/3, MPEG 2 Layer 3, MPEG 2.5 Layer 3
- ▶ MP3-samplingshastighet: 16–48 kHz
- ▶ MP3-bithastighet: 80–320 kbps

Trådlös specifikation

- ▶ Bluetooth-version: 5.3
- ▶ Bluetooth-profil: A2DP 1.3.2, AVRCP 1.5
- ▶ Bluetooth-sändarens frekvensområde: 2 400–2 483,5 MHz
- ▶ Bluetooth-sändarens effekt: < 17 dBm
- ▶ Wi-Fi-nätverk: IEEE 802.11 a/b/g/n/ac/ax (2,4 GHz/ 5 GHz)
- ▶ 2,4 G Wi-Fi sändarfrekvensområde: 2 412–2 472 MHz (2,4 GHz ISM-band, USA 11 kanaler, Europa och övriga 13 kanaler)
- ▶ 2,4 G Wi-Fi sändareffekt: < 20 dBm
- ▶ 5 G W-iFi sändarfrekvensområde: 5,15–5,35 GHz, 5,470–5,725 GHz, 5,725–5,825 GHz
- ▶ 5 G Wi-Fi sändareffekt: < 23 dBm

Mått specifikation

- ▶ Mått (B x H x D): 447 x 240 x 255,7 mm
- ▶ Vikt: 7,8 kg
- ▶ Förpackningens mått (B x H x D): 515 x 322 x 315 mm
- ▶ Förpackningens mått: 11,4 kg

Detta finns i lådan

- 1 JBL Authentics 500
- 1 nätsladd
- 1 snabbguide
- 1 säkerhetsdatablad
- 1 garantikort